

# Notre équipe

Direction de l'EHPAD Les Savarounes

Cadre Supérieur de Santé

CESF - Coordinatrice

Psychologue clinicienne

ASG (Assistante de Soins en Gériatrie)

AMP ( Aide Médico-Psychologique )



# Nos contacts

**Adresse :**

EHPAD Les Savarounes  
1 rue du Roc Blanc  
63400 Chamalières

**Téléphone :**

04.73.31.76.07

**Email :**

lessavarounes.alois@orange.fr

**Site Internet :**

www.platformederepit63.fr

**Horaires d'ouvertures :**

du lundi au vendredi  
de 8h30 à 16h30

Accueil téléphonique et entretiens sur  
RDV possibles hors de ces plages horaires



**Plateforme  
d'accompagnement  
et de répit 63**

Accompagnement Mémoire

Orientation **Ecoute**

Conseil **ANTICIPATION** Aide

Soutien Partage

**RÉPIT** Comprendre Information

**SOLUTIONS**

Rencontres Vie sociale

Pour les personnes présentant  
une **maladie neurodégénérative**  
(Alzheimer ou troubles apparentés,  
Parkinson, Sclérose en plaque...)  
et pour les **aidants familiaux**

## Pour qui?

- Pour les personnes présentant une **maladie neurodégénérative** (Alzheimer et troubles apparentés, Parkinson, Sclérose en plaques...) et pour leurs **aidants familiaux** (conjointes, enfants, ...)
- Vivant à **domicile**
- Habitant dans le Puy-de-Dôme

## Nos missions

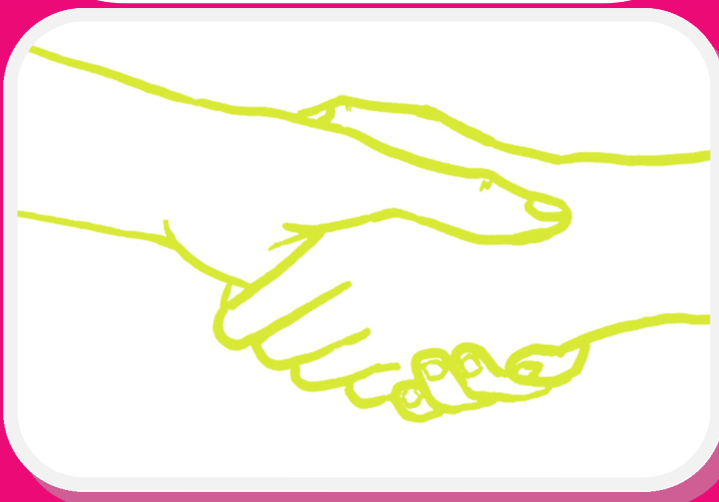
- **Analyser** la demande et **évaluer** la situation et les besoins, **informer** sur les dispositifs d'aides, **orienter** vers les structures et services existants.
- **Répondre** aux besoins d'écoute, de conseils, de relais des aidants.
- **Proposer** diverses solutions de répit et/ou de soutien.
- **Soutenir** et conseiller les aidants dans leurs vie quotidienne.
- **Favoriser** le maintien de la vie sociale et **lutter** contre le repli sur soi.

## Ne restez pas seul face à vos difficultés!

Accompagner au quotidien un proche malade peut être difficile et parfois source d'anxiété, d'épuisement.

La plateforme d'Accompagnement et de Répit 63 peut vous aider.

Vous trouverez auprès des professionnels de la Plateforme un accueil personnalisé, une écoute attentive. **Nous construisons ensemble une réponse adaptée à vos besoins.**



## Plusieurs prestations vous sont proposées

- Evaluation des besoins;
- Soutien psychologique;
- Orientation vers les services existants;
- Répit à domicile;
- Atelier mémoire;
- Art-thérapie;
- Hébergement temporaire;
- Séjour d'accompagnement;
- Bibliothèque spécialisée;
- Accueil de jour « La Maison d'Aloïs ».

La plupart de nos activités sont gratuites, n'hésitez pas !